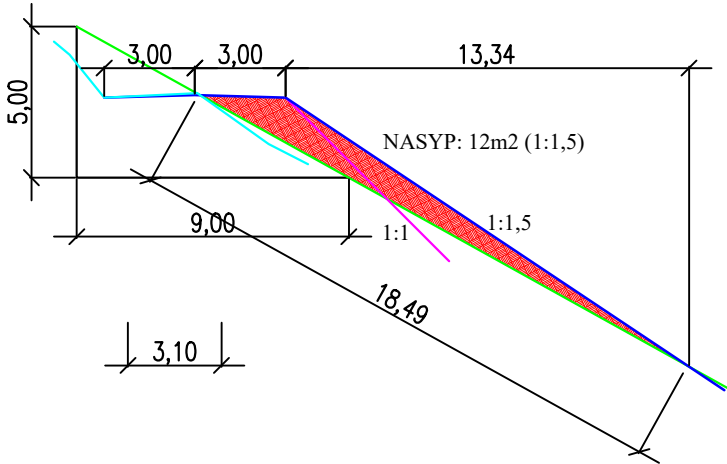
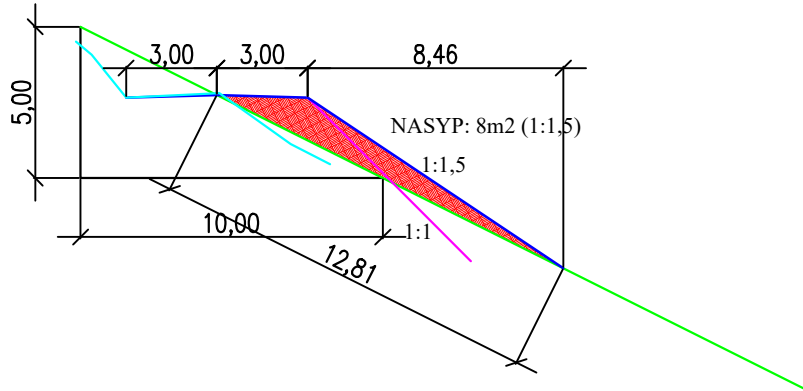


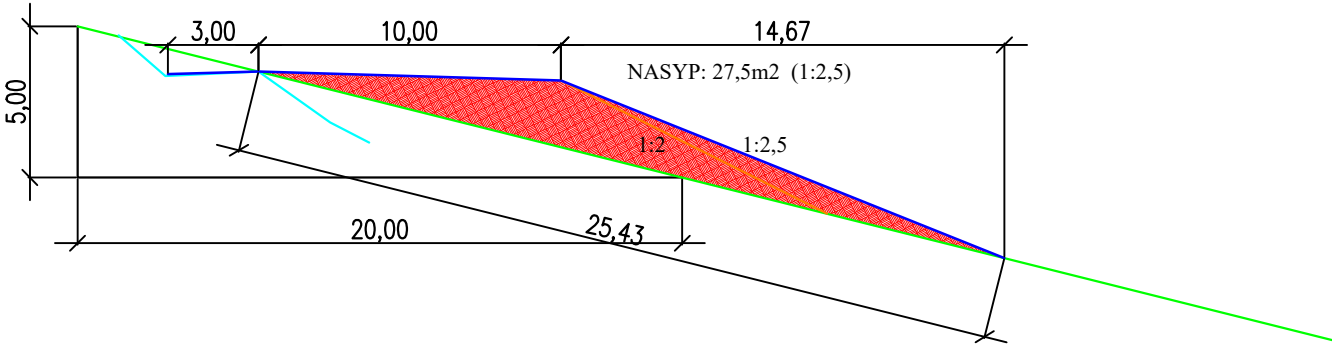
MIJANKA I - KM 1+270
MIJANKA II - KM 1+645



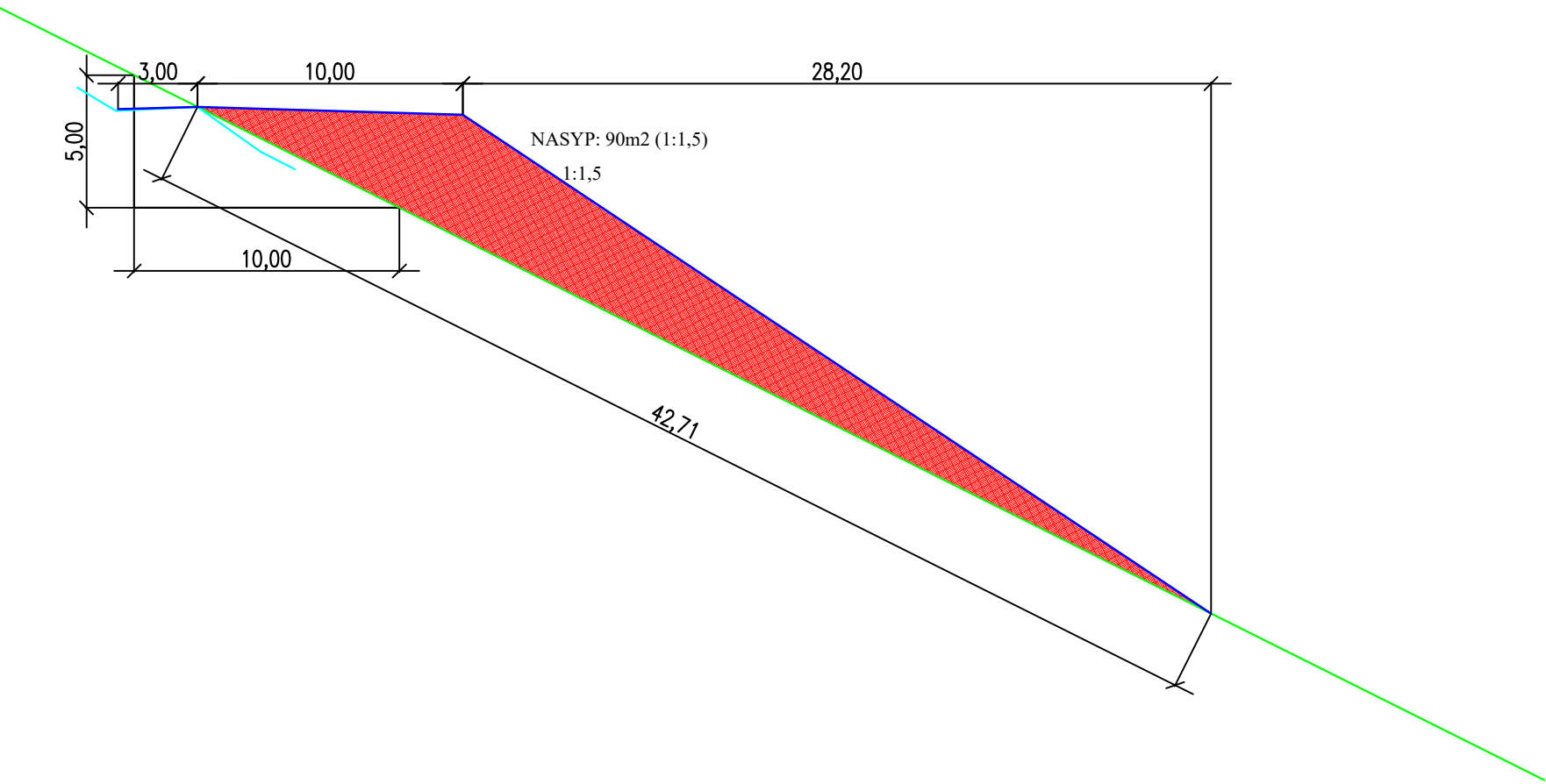
MIJANKA III - KM 2+375



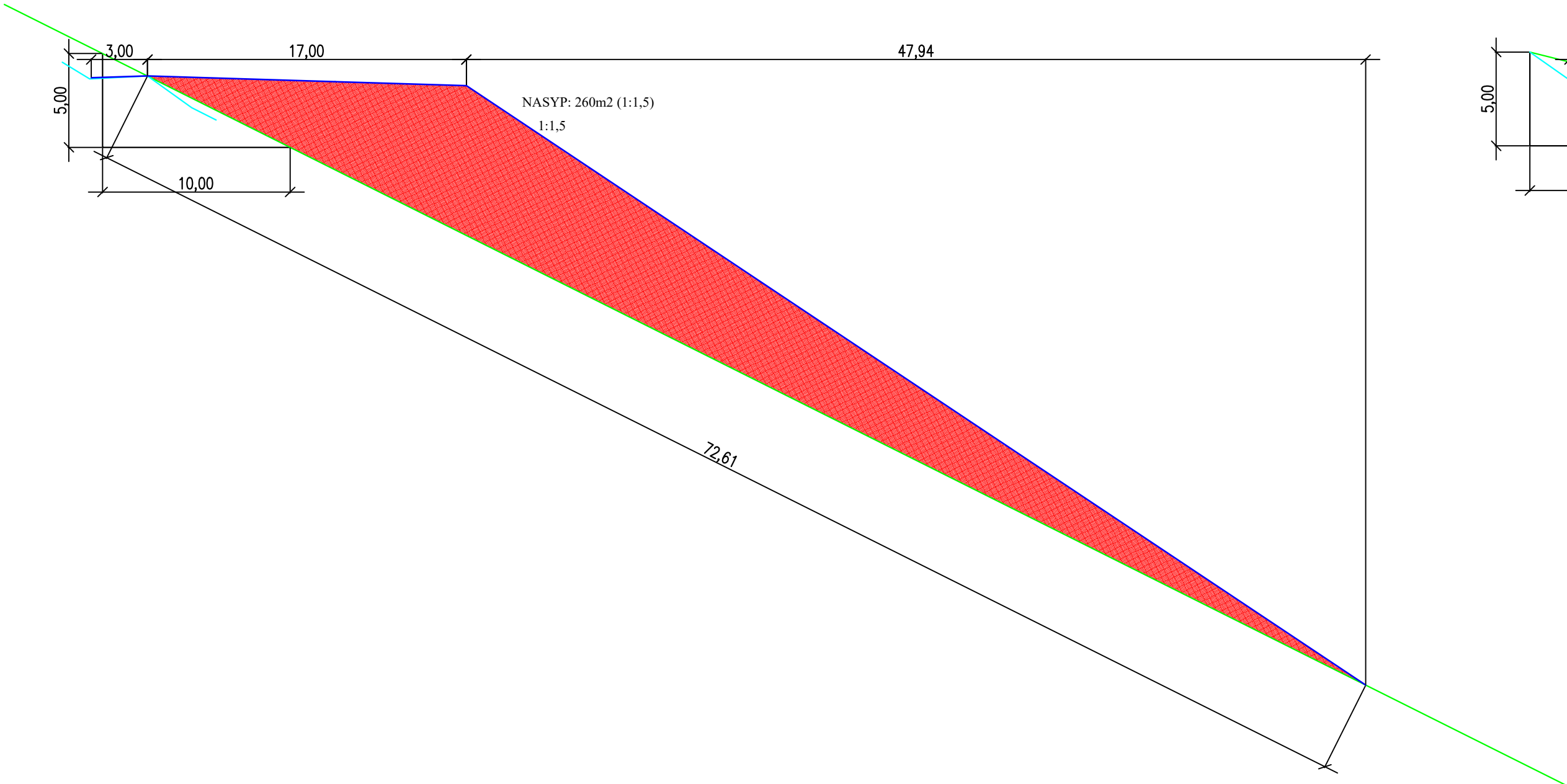
PLAC MANEWROWY II - KM 0+925



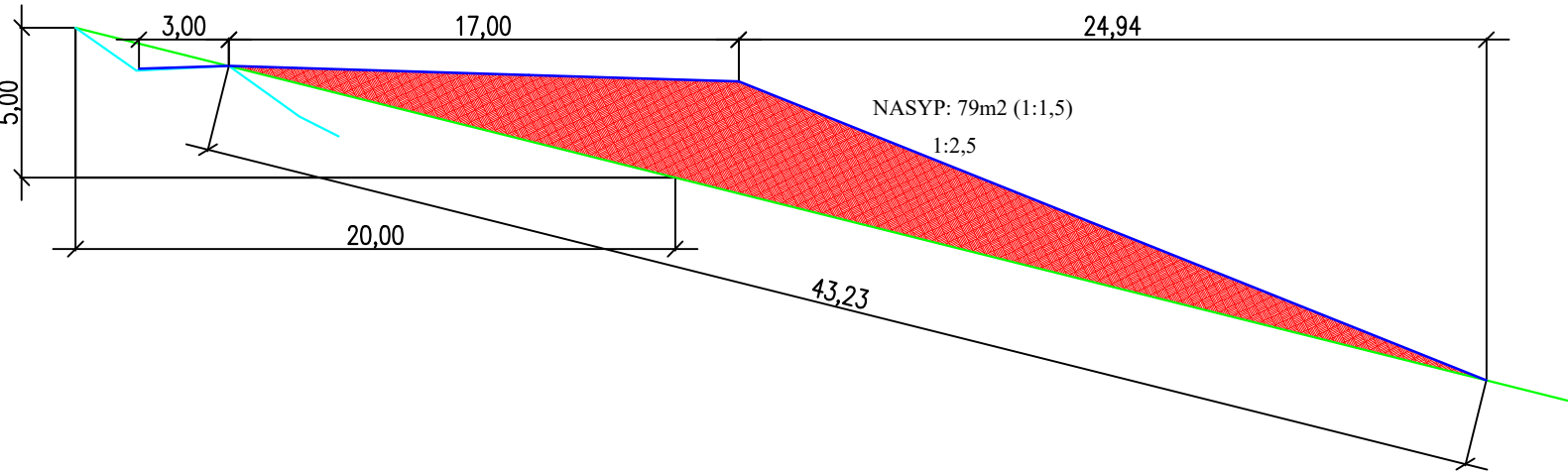
PLAC MANEWROWY III - KM 1+920



PLAC MANEWROWY - KM 2+735



PLAC MANEWROWY - KM 3+340



temat: PRZEBUDOWA DROGI LEŚNEJ NR 0608, W ODDZIALE NR 122, 121, 120, 119, 118, LEŚNICTWA SALMOPOL W KM OD 0+004,00 DO KM 3+348,46.		inwestor: Państwowe Gospodarstwo Leśne Lasy Państwowe, Nadleśnictwo Bielsko 43-382 Bielsko Biała, ul. Kopytko 13		
treść: PRZĘKRÓJE POPRZECZNE MIJANEK I PLACÓW MANEWROWYCH		jednostka projektowa: USŁUGI PROJEKTOWE "PRO-ZAT" mgr inż. Andrzej Zaniat ul. Ogrodowa 35 43-360 Bystra		
projektował:	podpis:	stadium:	skala:	nr rys.
mgr inż. Tomasz Szafranski	T. Szafranski	projekt wykonawczy	1:100	4.6.